

# THRi 5-25 C

## Modulierender Gas-Brennwertkessel

**GEMINOX**  
HEIZTECHNIK

| komplett Edelstahl



| energiesparend



| umweltfreundlich



| Geminox Heiztechnik – eine sichere Entscheidung

| intelligente Systeme, die Maßstäbe setzen

# THRi 5-25 C

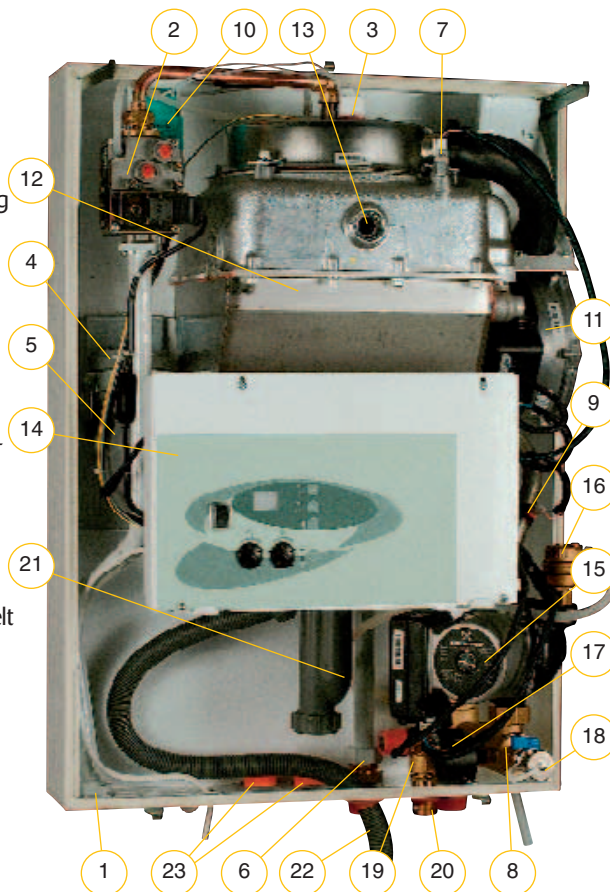
[www.geminox.de](http://www.geminox.de)

## Produktbeschreibung

## THRi 5-25 C

Der THRi ist ein kondensierender und modulierender Gas-Brennwertkessel, wandhängend, mit Vormischbrenner. Folgende Merkmale zeichnen ihn aus:

- der große Modulationsbereich garantiert lange Brennerlaufzeiten, minimiert den Verbrauch, Bereitschaftsverluste, Anfahrmissionen und Materialbeanspruchung
- geringe Abgastemperatur
- Abgastemperatursicherung
- auch für raumluftunabhängigen Betrieb geeignet
- Geräteschaltfeld mit Bedienungselementen
- Microprozessor mit Multifunktionsanzeige
- automatische Zündung und Ionisationsüberwachung
- Wassermangelsicherung
- Umwälzpumpe elektronisch geregelt
- Sicherheitsventil eingebaut
- Edelstahl-Wärmetauscher mit Rippenrohrkondensator
- Warmwasser-Vorrangschaltung
- ausgesprochen wartungsfreundlich
- inkl. Außenfühler
- moderne Metallverkleidung, thermolackiert



### Legende:

- 1 Gasanschluss
- 2 Gasventil
- 3 Gasbrenner, Edelstahl
- 4 Abgasanschluss
- 5 STB Abgas
- 6 Heizungsvorlauf
- 7 STB Kessel/Vorlauffühler
- 8 Heizungsrücklauf
- 9 Rücklauffühler
- 10 Zündtrafo
- 11 Gebläse
- 12 Wärmetauscher, Edelstahl
- 13 Flammenschauloch
- 14 Schaltfeld mit Microprozessor
- 15 Umwälzpumpe, elektronisch geregelt
- 16 Schnelllüfter
- 17 Wasserdruckwächter
- 18 Füll- und Entleerhahn
- 19 Sicherheitsventil 3 bar
- 20 Ablauf Sicherheitsventil
- 21 Sifon
- 22 Ablauf Sifon
- 23 Anschluss Speicherrücklauf

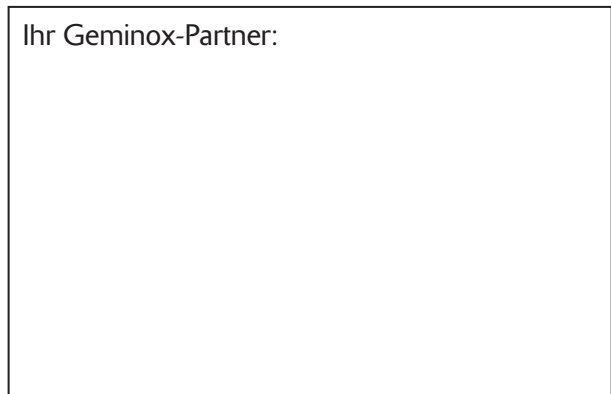
## Technische Daten

Modell	THRi 5-25 C
Funktion	Heizfunktion/Warmwasser optional möglich
Nennwärmeleistung (50/30° C)	5,4-25,8 kW
Ø Abgasanschluss	DN 80/Raumluft- oder raumluftunabhängig
Ø Gasanschluss	1" AG
Ø Heizungsvor- u. -rücklauf	1" AG
Ø Kondenswasserablauf	25 mm
Betriebsdruck Heizung	max. 3 bar – min. 1 bar
Stromanschluss	230 V – 50 Hz
Gewicht verpackt	63 kg
Kesselwasserinhalt	2,5 l
Brennertyp	Gasgebläsebrenner mit Vormischung
Normnutzungsgrad	108,5 %
Breite	540 mm
Höhe	760 mm
Tiefe	361 mm
Gasart	Erdgas/Flüssiggas
CE-Kennzeichen	CE 0085 AQ 0543



GEMINOX, DIE INTERESSANTE ALTERNATIVE!

Ihr Geminox-Partner:



Technische Änderungen und Irrtümer vorbehalten  
Stand 10/03