

THRi 10-50 C

Modulierender Gas-Brennwertkessel

GEMINOX
HEIZTECHNIK

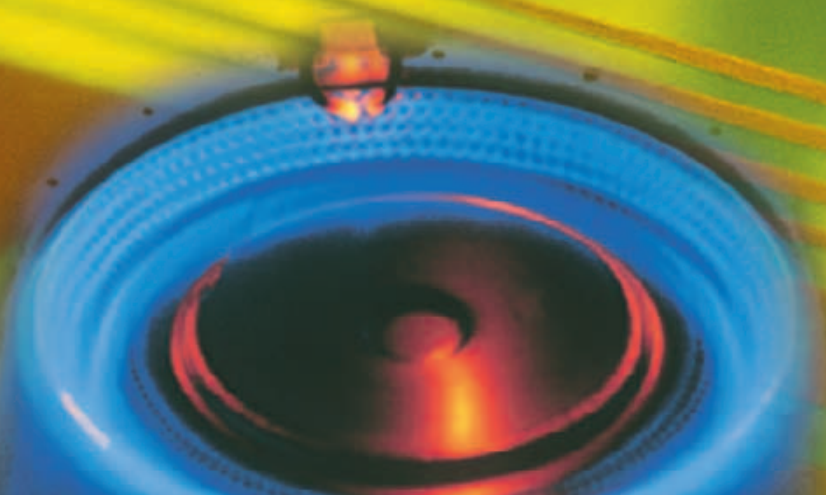
komplett Edelstahl



energiesparend



umweltfreundlich



Geminox Heiztechnik – eine sichere Entscheidung

intelligente Systeme, die Maßstäbe setzen

THRi 10-50 C

www.geminox.de

Produktbeschreibung

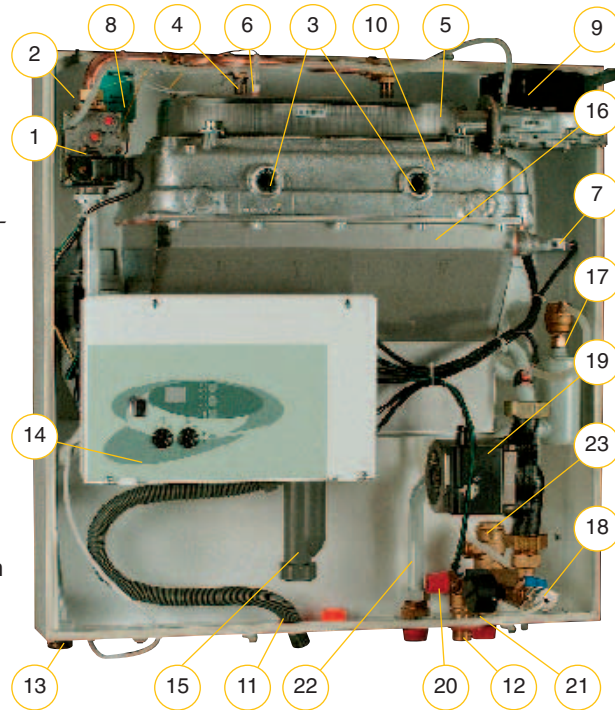
THRi 10-50 C

Der THRi ist ein kondensierender und modulierender Gas-Brennwertkessel, wandhängend, mit Vormischbrenner. Folgende Merkmale zeichnen ihn aus:

- der große Modulationsbereich garantiert lange Brennerlaufzeiten, minimiert den Verbrauch, Bereitschaftsverluste, Anfahrmissionen und Materialbeanspruchung
- geringe Abgastemperatur
- Abgastemperatursicherung
- auch für raumluftunabhängigen Betrieb geeignet
- Geräteschaltfeld mit Bedienungselementen
- Microprozessor mit Multifunktionsanzeige
- automatische Zündung und Ionisationsüberwachung
- Wassermangelsicherung
- Umwälzpumpe
- Sicherheitsventil eingebaut
- Edelstahl-Wärmetauscher mit Rippenrohrkondensator
- Warmwasser-Vorrangschaltung
- ausgesprochen wartungsfreundlich
- inkl. Außenfühler
- moderne Metallverkleidung, thermolackiert

Legende:

- | | |
|------------------|--|
| 1 Gasventil | 3 Flammenschauchloch |
| 2 Abgasanschluss | 4 Zündelektrode |
| | 5 Gasbrenner, Edelstahl |
| | 6 Ionisationselektrode |
| | 7 STB Kessel/Vorlauffühler |
| | 8 Zündtrafo |
| | 9 Gebläse |
| | 10 Brennraum |
| | 11 Ableitung der Kondensate |
| | 12 Ablauf Sicherheitsventil |
| | 13 Gasanschluss |
| | 14 Schaltfeld mit Microprozessor |
| | 15 Sifon |
| | 16 Wärmetauscher, Edelstahl |
| | 17 Schnellentlüfter |
| | 18 Heizungsrücklauf mit Filter sowie Füll- und Entleerungshahn |
| | 19 Umwälzpumpe 3 Geschwindigkeiten |
| | 20 Sicherheitsventil 3 bar |
| | 21 Wasserdruckwächter |
| | 22 Heizungsvorlauf |
| | 23 3-Wegeventilkörper |



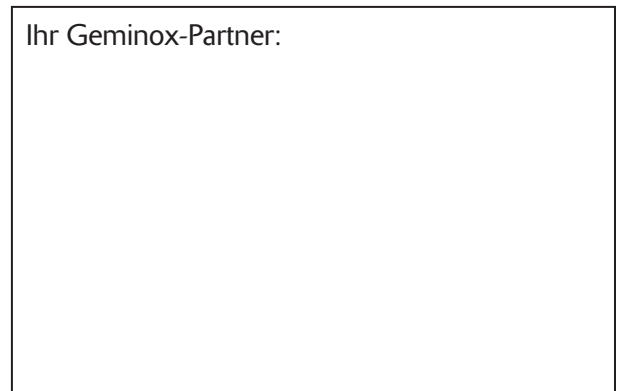
Technische Daten

Modell	THRi 10-50 C
Funktion	Heizfunktion/Warmwasser optional möglich
Nennwärmeleistung (50/30° C)	10,7-52,6 kW
Ø Abgasanschluss	DN 80/Raumluft- oder raumluftunabhängig
Ø Gasanschluss	1" AG
Ø Heizungsvor- u. -rücklauf	1" AG
Ø Kondenswasserablauf	25 mm
Betriebsdruck Heizung	max. 3 bar – min. 1 bar
Stromanschluss	230 V – 50 Hz
Gewicht verpackt	80 kg
Kesselwasserinhalt	3,8 l
Brennertyp	Gasgebläsebrenner mit Vormischung
Normnutzungsgrad	107,7 %
Breite	765 mm
Höhe	760 mm
Tiefe	361 mm
Gasart	Erdgas/Flüssiggas
CE-Kennzeichen	CE 0085 AR 0323



GEMINOX, DIE INTERESSANTE ALTERNATIVE!

Ihr Geminox-Partner:



Technische Änderungen und Irrtümer vorbehalten
Stand 10/03